

SESSIÓ DE BENVINGUDA

MATRÍCULA CURS 2023-24

BENVINGUDES I BENVINGUTS

**A LA FACULTAT DE
PSICOLOGIA**



NIU I PARAULA DE PAS



Universitat Autònoma de Barcelona



Serveis i tràmits en línia



ALUMNAT DE GRAU,
MÀSTER OFICIAL I
DOCTORAT




ALUMNAT DE RESTA
D'ESTUDIS

OBTENCIÓ DE L'USUARI (NIU) I LA CONTRASENYA MITJANÇANT EL CORREU ELECTRÒNIC PERSONAL.

Aquesta opció és per a alumnes de nou ingrés a la UAB, alumnes sense targeta o alumnes d'escoles adscrites.

NIF/Passaport

Correu electrònic

No soy un robot 
reCAPTCHA
Privacidad - Términos

ENVIA

NETEJAR

📌 Recordeu

Abans de l'inici de la matrícula has d'obtenir el NIU (número d'identificació universitari). Necessites:

- El teu NIF/passaport.
- El teu correu electrònic personal (ha de ser el mateix que has indicat al fer la preinscripció per l'accés a la Universitat.

Un cop entrada aquesta informació, rebràs un correu a la teva adreça personal on s'indicarà quin és el teu NIU (número d'identificació universitari) i un codi OTP de validesa temporal.

Amb aquestes dues dades, a la següent pantalla, podràs informar la contrasenya que vulguis fer servir juntament amb el teu NIU per a realitzar moltes de les gestions disponibles a la universitat, inclosa l'automatrícula, que podràs fer a la pàgina: <https://sia.uab.cat> dins l'opció "SERVEIS I TRÀMITS EN LÍNIA", "Alumnes", "Automatrícula estudiants de nou accés".

[Clàusula de protecció de dades](#)

[Enllaç assignació paraula de pas](#)

TARGETA D'ESTUDIANT



- Eina d'identificació per accedir als diferents espais i serveis als que teniu dret com a membres de la comunitat universitària.
- A partir del curs 2023-24 la targeta serà *virtual*
- Podràs accedir a la intranet de la UAB o fer servir la secretaria virtual (consulta de notes i expedient acadèmic, accés al Campus Virtual, etc.).
- Obtenció: Durant el tercer trimestre de l'any 2023 tindràs a la teva disposició les instruccions i requisits per baixar-te l'*app* i obtenir la targeta universitària *virtual*.

Més informació

ACCIONS PROPEDEÛTIQUES

ACCIONS PROPEDÈUTIQUES

- **BIOLOGIA PER A PSICÒLOGUES I PSICÒLEGS**

- Estudiants de nou accés al grau en Psicologia
- 40 places, modalitat presencial
- Dates: 12, 13, 14, 18, 19 i 22 de setembre de 2023
- Horari: de 15:00 a 17:30h
- Preu: 45,00€

- **COMUNICAR AMB ÈXIT: DESCOBREIX LES CLAUS PER REDACTAR AMB EFICÀCIA EN LOGOPÈDIA I PSICOLOGIA**

- Estudiants de qualsevol curs dels graus en Logopèdia i en Psicologia
- 40 places, modalitat presencial
- Dates: 9, 11, 13, 16, 18, 20 i 23 d'octubre
- Horari: de 15:00 a 17:15h
- Preu: 45,00€

MATRÍCULA

MATRÍCULA

La matrícula es realitza *en línia* (automatrícula)

Manual matrícula
1r curs

MATRÍCULA

ESTUDIANTS ASSIGNATS EN PRIMERA PREFERÈNCIA

- **Grau en Logopèdia**

Del 14 de juliol a les 08:00h

fins el 19 de juliol a les 14:00h

[Consulta cita
Grau en Logopèdia](#)

- **Grau en Psicologia**

Del 14 de juliol a les 11:00h

fins el 19 de juliol a les 14:00h

[Consulta cita
Grau en Psicologia](#)

Reclamacions juny i "assignació definitiva": 19 de juliol de 08:00 a 14:00h

() De 14:01h fins les 07:59h de l'endemà i el cap de setmana l'aplicació de matrícula restarà tancada*

MATRÍCULA

ESTUDIANTS ASSIGNATS EN ALTRES PREFERÈNCIES (2A ASSIGNACIÓ DE PLACES)

- **Grau en Logopèdia**

25, 26 i 27 de juliol de 08:00h a 14:00h

- **Grau en Psicologia**

25, 26 i 27 de juliol de 08:00h a 14:00h

Reclamacions 2a assignació i 1a reassignació convocatòria juny:

6 i 7 de setembre de 08:00 a 14:00h.

2a reassignació convocatòria de juny:

14 de setembre de 08:00 a 14:00h.

(*) De 14:01h fins les 07:59h de l'endemà i el cap de setmana l'aplicació de matrícula restarà tancada

MATRÍCULA

| | |
|---|--|
| MATRÍCULA PRIMER CURS – TEMPS COMPLET | 60 CRÈDITS <i>ECTS</i> |
| MATRÍCULA PRIMER CURS – TEMPS PARCIAL | 30-42 CRÈDITS <i>ECTS</i> |
| CRÈDITS QUE CAL SUPERAR EN ELS DOS PRIMERS CURSOS | 30 CRÈDITS <i>ECTS</i> |
| CONVOCATÒRIES PER ASSIGNATURA (nombre de matrícules possibles per superar una assignatura) | 3 (es pot sol·licitar una d'extraordinària) |
| CONVOCATÒRIES PER CURS ACADÈMIC | 1 |

GRAU EN PSICOLOGIA

ASSIGNATURES PRIMER CURS

- 102607 - FONAMENTS DE PSICOBIOLOGIA I
- 102606 - FONAMENTS DE PSICOBIOLOGIA II
- 102580 - HISTÒRIA DE LA PSICOLOGIA
- 102579 - LA DIMENSIÓ SOCIAL DE LA PERSONA
- 102566 - MÈTODES, DISSENYS I TÈCNIQUES D'INVESTIGACIÓ
- 102578 - PERSONALITAT I DIFERÈNCIES INDIVIDUALS
- 102577 - PROCESSOS PSICOLÒGICS: ATENCIÓ I PERCEPCIÓ
- 102576 - PROCESSOS PSICOLÒGICS: MOTIVACIÓ I EMOCIÓ
- 102575 - PSICOLOGIA EVOLUTIVA I

Consulta la [guia docent](#) de les assignatures

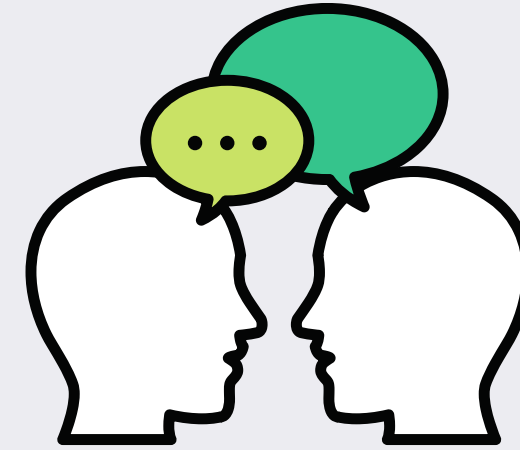
GRAU EN LOGOPÈDIA

ASSIGNATURES PRIMER CURS

- 101730 - ADQUISICIÓ I PROCESSAMENT DEL LENGUATGE
- 101700 - ANATOMIA I FISIOLOGIA DEL SISTEMA NERVIÓS
- 101701 - ANATOMIA I FISIOLOGIA DELS ÒRGANS DE LA VEU I LA PARLA
- 101708 - FÍSICA ACÚSTICA I AUDIOLOGIA
- 101702 - FONAMENTS EDUCATIUS DE LA LOGOPÈDIA
- 101729 - INTRODUCCIÓ A LA METODOLOGIA CIENTÍFICA I ALS
PROCESSOS PSICOLÒGICS BÀSICS
- 101725 - LINGÜÍSTICA
- 101728 - PSICOLOGIA EVOLUTIVA I: INFÀNCIA
- 101731 - LINGÜÍSTICA APLICADA A LES PATOLOGIES DEL LENGUATGE

Consulta la [guia docent](#) de les assignatures

DOCÈNCIA EN ANGLÈS



La facultat de Psicologia de la UAB ofereix la possibilitat de cursar una part del grau en Psicologia en anglès (grup 5).

Es recomana un domini de la llengua anglesa equivalent al nivell B2 (MCERL)

13 al 16 de juliol: estudiants interessats emplenar el formulari

30 de juliol: publicació de l'assignació definitiva en la *modalitat d'anglès*

Des de la gestió acadèmica de la facultat es modificarà el grup de matrícula de les persones que cursin aquesta *modalitat*.

Horaris de classe dels 5 grups de primer curs:

1r semestre

2n semestre

DOCUMENTACIÓ

ABANS DE FER LA MATRÍCULA

- **Títol de Família Nombrosa expedit per la Generalitat de Catalunya**
No és necessari presentar-lo si l'has utilitzat per inscriure't a les PAU
Famílies monoparentals, no s'aplica gratuïtat
- **Títol de Família Nombrosa expedit per altres comunitats autònomes**
Títol de família nombrosa / carnet vigent
- **Discapacitat reconeguda del 33% (o superior)**
Certificat de reconeixement de discapacitat expedit o validat pel Departament de Treball, Afers Socials i Famílies; resolució o certificat expedit per l'INSS o òrgan competent de la comunitat autònoma corresponent.

S'ha d'enviar abans de la matrícula a través del [formulari de documentació](#)

ABANS DE FER LA MATRÍCULA

- **Víctimes d'actes terroristes** (inclou fills/es i cònjuges)
Resolució administrativa
- **Víctimes violència masclista en l'àmbit de la parella** (inclou fills/es dependents)
Resolució administrativa
- **Matrícules d'Honor o premi extraordinari en el batxillerat**
Certificat de notes on consti la Matrícula d'Honor. Si l'has obtingut en un centre de Catalunya no caldrà que aportis cap document.
- **Matrícula d'Honor o premi extraordinari en el Cicle Formatiu de Grau Superior (CFGs)**
Certificat de notes on consti la Matrícula d'Honor. S'ha de lliurar encara que s'hagi obtingut en un centre de Catalunya.
- **Persona Beneficiària de l'Ingrés Mínim Vital**
Resolució administrativa

S'ha d'avançar abans de la matrícula a través del [formulari de documentació](#)

DESPRÉS DE FER LA MATRÍCULA

- **Abans del 7 de novembre de 2023**

- Original i fotocòpia de les gratuïtats de matrícula

- **Abans del 15 de desembre de 2023**

- Alumnat estranger: NIE i/o TIE
 - Estudiants amb PAU realitzades en un altre comunitat autònoma: Sol·licitud del trasllat d'expedient de les proves d'accés a la universitat
 - Estudiants titulats: Certificat acadèmic personal i còpia compulsada del títol

() El lliurament d'aquesta documentació es farà de manera presencial a la gestió acadèmica de la facultat, recordeu sol·licitar cita prèvia.*

PREUS



MATRÍCULA CURS 2023/24

- **Taxes Obligatòries** (Serveis administratius 140,92€)

- Assegurança escolar obligatòria (menors de 28 anys) *: 1,12€

(*): estudiants +28 anys cal que presentin original i còpia d'una assegurança (que sigui vàlida a l'Estat Espanyol) que cobreixi l'assistència sanitària, els accidents i la responsabilitat civil. També es pot contractar l'assegurança complementària de la UAB (s'inclou a la matrícula)

- Gestió de l'expedient: 69,80€
- Serveis específics i de suport a l'aprenentatge: 70,00€

- **Taxes Opcionals** (Altres serveis de la UAB)

- Assegurança complementària: 4,48€
- Matrícula solidària: 15,00€

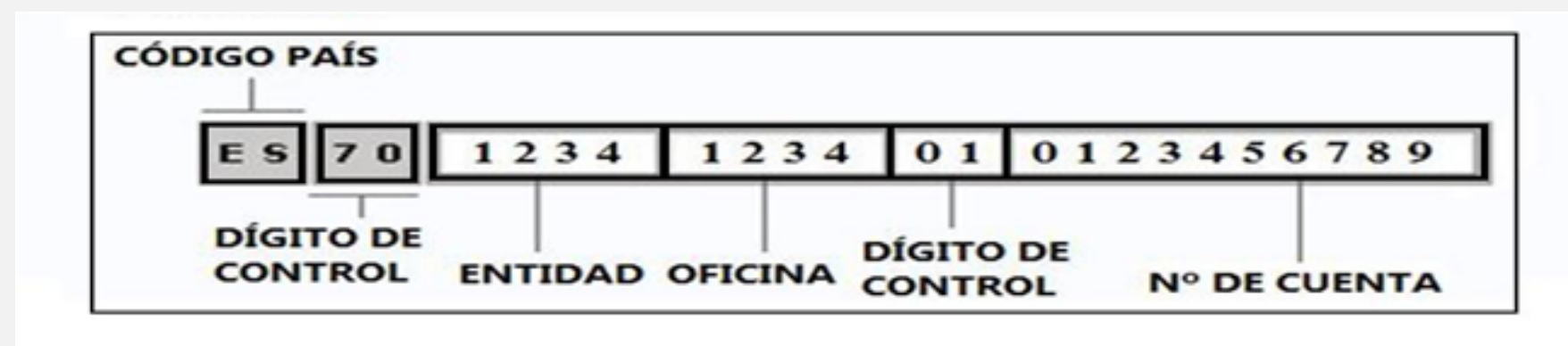
- **Crèdits matriculats per primera vegada**

- Preu crèdit: 18,46€
 - 60 crèdits: 1.107,60€
- TOTAL MATRÍCULA: 1.248,52€

ABONAMENT DE LA MATRÍCULA

Es realitza únicament mitjançant domiciliació bancària

- És imprescindible un número de compte bancari
- Document SEPA: emplenar-ho amb les dades bancàries i signat pel titular del compte



- El document SEPA emplenat cal adjuntar-lo a través del formulari de documentació
- Si l'entitat bancària no es troba a l'Estat Espanyol les dades bancàries hauran d'incloure el BIC.
- Només s'accepten comptes d'entitats ubicades a la Unió Europea, Andorra, Ciutat del Vaticà, Islàndia, Liechtenstein, Mònaco, Noruega, San Marino o Suïssa.

Més informació

MODALITATS DE PAGAMENT

- **Pagament únic**

- Es carrega en compte al formalitzar la matrícula
- Obligatori si us matriculeu com a becats condicionals

- **Pagament ajornat en 3 terminis**

- 1r termini: 30% de les taxes acadèmiques més les taxes administratives. Es carrega en compte en formalitzar la matrícula (473,20€)
- 2n termini: 30% de les taxes acadèmiques. A partir del 15 de novembre de 2023 (332,28€)
- 3r termini: 40% de les taxes acadèmiques. A partir del 20 de desembre de 2023 (443,04€)

- **Programa FINAM (préstec AGAUR):**

- Es pot finançar el 100% de l'import de la matrícula
- Cal seleccionar aquesta opció al matricular-se

Més [informació](#)

IMPAGAMENT DE LA MATRÍCULA

No abonar l'import de la matrícula dins dels terminis fixats comporta:

- **L'estat de morositat econòmica de l'expedient**
- **Recàrrecs per impagament**
 - Fins a 3 mesos: recàrrec del 7% de l'import pendent
 - De 3 a 6 mesos: recàrrec de l'11% de l'import pendent
 - Superior a 6 mesos: recàrrec del 15% de l'import pendent
 - 6xmil (mínim 0,60€) sobre l'import del rebut impagat en concepte de despeses bancàries de devolució.
- **És imprescindible l'abonament dels pagaments pendents per realitzar qualsevol tràmit administratiu**

RECOONEIXEMENT D'ASSIGNATURES

RECONeixEMENT D'ASSIGNATURES

Assignatures superades en estudis universitaris previs

- **Estudis de la mateixa branca: SALUT => et reservem la plaça**
 - Comunica-ho a documentacio.matricula.psicologia@uab.cat
 - Sol·licita el reconeixement acadèmic durant el mes de juliol, caldrà que adjuntis:
 - Certificat acadèmic
 - Pla d'estudis cursat
 - Programes o guies docents
 - Pagament de la taxa de reconeixement: 54,54€
 - Rebràs una comunicació amb les assignatures reconegudes
 - La matrícula es farà abans de l'inici de les classes
- **Estudis d'una branca diferent => t'has de matricular**
 - Sol·licita el reconeixement acadèmic durant el mes de juliol
 - Si es reconeix alguna assignatura podràs modificar la matrícula durant el mes de setembre.

ALTRA INFORMACIÓ IMPORTANT

INFORMACIÓ I CONSULTES

Tota la informació acadèmica la pots consultar a

- web de la UAB www.uab.cat
- web de la Facultat de Psicologia www.uab.cat/psicologia/

Si necessites realitzar algun tràmit de manera presencial cal que demanis cita prèvia a la **Gestió Acadèmica**

Punt d'informació UAB
Telf. 93 5811111

Gestió Acadèmica
Telf. 93 5811855

Correu electrònic:
ga.psicologia@uab.cat

IDENTIFICACIÓ DIGITAL

CERTIFICAT DIGITAL (Idcat o altres certificats digitals)

- Gestió de sol·licituds
- Signatura de documents relacionats amb mobilitat
- Signatura de documents relacionats amb pràctiques externes
- D'altres tràmits personals

Sistemes d'identificació: Certificats digitals i sistemes no criptogràfics

XARXES SOCIALS



@psicologiauab



@FPsicologiaUAB



Facultat de Psicologia UAB



PIUNE

(Servei **P**er a la **I**nclusió a la **U**AB - Suport a estudiants amb **N**ecessitats **E**ducatives Específiques)

Atén estudiants amb alguna dificultat física, visual, auditiva, múltiple, amb trastorns d'aprenentatge o trastorns mentals

- ➔ **Unitat pedagògica:** avaluació necessitats educatives, tutories i seguiment individualitzat. Mediació amb professorat.
- ➔ **Unitat tecnològica:** recursos educatius que possibiliten el seguiment de les classes.
- ➔ **Mobilitat:** transport adaptat i acompanyaments a peu pel Campus.
- ➔ **Orientació i inserció laboral:** programa [UABImpuls](#) per a facilitar la inserció al mercat laboral.

FAS Fundació Autònoma
Solidària UAB

**SESSIÓ PRESENCIAL:
20 juliol a les 13:00h**

Sessió informativa
Servei per la
inclusió, PIUNE

**Per a nou alumnat de la UAB
amb discapacitat o NEE**



**Sala de
cinema**



**Inscripció
al formulari
de la web**

ESTUDIARÀS A LA UAB EL CURS 23/24?

MATRÍCULA SOLIDÀRIA



#justíciaglobal #cooperacióuniversitària



Més informació



Fundació
Autònoma
Solidària UAB



Universitat
Autònoma
de Barcelona

RECORDEU



INICI DE CURS: 12 de setembre de 2023

ABANS D'INICIAR LES CLASSES heu de realitzar:

- **Test de nivell d'anglès**
- **Enquesta de matrícula** (en acabar de formalitzar la matrícula)

SESSIÓ D'ACOLLIDA:

Informació relacionada amb la docència (horaris, assignatures, delegats/des,...)

7 de setembre de 2023

Grau en Psicologia: 10:00h Auditori UAB

Grau en Logopèdia: 11:00h aula P15

MATRÍCULA CURS 2023-2024

- **Anul·lació total** fins el 3 de novembre del 2023
- **Modificació** (automodificació de matrícula)
 - 1r semestre: del 18 al 22 de setembre de 2023
 - 2n semestre: del 5 al 9 de febrer de 2024

MOLTES GRÀCIES PER LA VOSTRA ATENCIÓ!